

フジファストレッド7R3300 購入仕様書

銀行券部

1 製品名

フジファストレッド7R3300

2 契約数量及び納品先

〇〇〇kg

納 入 先	数量 (kg)
〒114-0024 東京都北区西ヶ原2-3-15 独立行政法人 国立印刷局 東京工場	〇〇〇
〒256-0816 神奈川県小田原市酒匂6-2-1 独立行政法人 国立印刷局 小田原工場	〇〇〇
合 計	〇〇〇

3 初回納品時期及び分納予定

(1) 初回納品

〇〇年〇月 東京工場及び小田原工場

(2) 分納予定

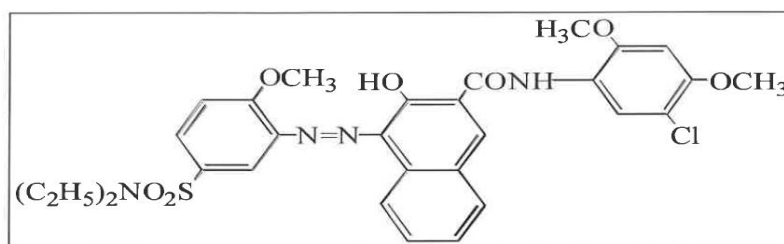
別添「納入予定表」のとおり分納を基本とするが、詳細については、東京工場及び小田原工場担当者から別途指示することとする。

4 納入期限

〇〇年〇月〇日 (〇)

5 主成分

C.I. Pigment Red5 (ナフトール AS 系赤色顔料) 単一製品



6 規格及び試験方法

No.	項 目	規 格	試験方法
1	外 観	標準見本品と比較しほとんど差異のないこと	目視によるもの
2	色 相	標準見本品と比較しほとんど差異のないこと	目視によるもの
3	着色力	標準見本品と比較しほとんど差異のないこと	目視によるもの

4	隠ぺい力	標準見本品と比較しほとんど差異のないこと	目視によるもの
5	分光スペクトル	300nm～1300nm において標準見本品と比較し波形・高推移がほぼ同等であること	国立印刷局試料作製法により作製した展色物を自記分光光度計により測定
6	耐光性	標準見本品と比較しほとんど差異のないこと	堅ろう性試験方法
7	耐薬品性	標準見本品と比較しほとんど差異のないこと	堅ろう性試験方法
8	分散性	標準見本品と比較しほとんど差異のないこと	JIS K-5101-5-2
9	吸油量	標準見本品と比較しほとんど差異のないこと	JIS K-5101-13-1
10	水分	1.0%以下であること	JIS K-5101-15-1
11	水溶分	1.0%以下であること	JIS K-5101-16-1
12	強熱残分	6.0%以下であること	JIS K-5101-15-2
13	pH	7.0±1.0	JIS K-5101-17-1
14	嵩比重	標準見本品と比較しほとんど差異のないこと	国立印刷局試験方法
15	UV適性	ゲル化（増粘）しないこと	国立印刷局試験方法

※色相・着色力・隠ぺい力については、国立印刷局指定の展色用紙に極めて薄い層の均一な塗膜をヘラで塗布し、一部を未使用の布で均一に拭き取ったものを作製して、底色（布で拭き取った部位）・上色（均一な塗膜部位）・肉色（塗膜の厚い部位）を見本品と比較評価する。

7 試料採取方法

当該ロットの品質が正確に検証できるように採取した原材料先行サンプル 300g 及び試験合格表を同時に提出し、品質を保証すること。また、品質規格についても添付すること。

8 梱包状態

(1) 充填量

一袋/10kg 詰めとすること。

(2) 梱包状態

納入品は、納入数量全体を完全に混合し、10 kgを単位としてポリエチレン(厚さ 0.05 mm以上)の袋に入れ、更にクラフト袋(3重)入れとする。または、10 kgを単位とし、ラミネート加工の袋に入れ、更にクラフト袋(3重)入れとする。

(3) 製品名の明記等

各クラフト袋には、数量、製造年月日、ロット番号、会社名を表記するものとする。

9 検査票の提出

納入時には、ロット毎の試験結果報告書を提出すること。

10 SDS（安全データシート）の提出

契約締結後、SDSを別途提出すること。また、契約期間中にSDSを改訂した場合は、改訂の都度、提出すること。

11 その他

- (1) 受入れについては、当法人の受入れ検査に合格した後とするが、受入れ後、ロット内の品質にバラツキ又はトラブルが発生した場合は、別途協議の上、適切な措置を早急に講ずることとする。
- (2) 以下の事項が発生した場合及び発生することが解った時点で、速やかに連絡等を行い、生産等に影響がでないように善処すること。
 - イ 品質・規格の変更
 - ロ 原材料の変更
 - ハ 製造方法・条件・設備の変更
 - ニ 生産工場・地の変更
 - ホ その他、現状と異なる事項が発生した場合
- (3) 本仕様書に疑義が生じた場合、当法人と契約相手方が協議して決定するものとする。