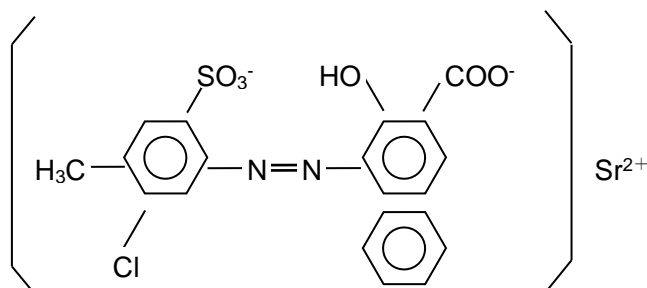


パーマネントレッド 2B 購入仕様書

銀行券部

1 主成分

C. I. Pigment Red48 : 3



(アゾレーキ系赤色顔料)

2 品質及び試験方法

No.	項目	品質	試験方法
1	外観	右記の試験方法により、国立印刷局が提供する比較顔料（以下、「比較顔料」という）と比較評価し、殆ど差のないこと	目視による
2	色	右記規定の試験方法により、比較顔料と比較評価し、殆ど差のないこと	JIS K-5101-2-1
3	着色力	右記規定の試験方法により、比較顔料と比較評価し、殆ど差のないこと	JIS K-5101-3-1
4	隠ぺい力	右記規定の試験方法により、比較顔料と比較評価し、殆ど差のないこと	JIS K-5101-4
5	耐光性	右記規定の試験方法により、比較顔料と比較評価し、殆ど差のないこと	JIS K-5101-9
6	分散性 (粗粒子)	右記規定の試験方法により、比較顔料と比較評価し、殆ど差のないこと	JIS K-5101-5-2
7	耐薬品性	右記規定の試験方法により、比較顔料と比較評価し、劣らないこと	JIS K-5101-8 に準拠
8	吸油量	右記規定の試験方法により、比較顔料と比較評価し、殆ど差のないこと	JIS K-5101-13-1
9	水分	1.5%以下であること	JIS K-5101-15-1
10	水溶分	4.0%以下であること	JIS K-5101-16-1
11	強熱残分	40.0%以下であること	JIS K-5101-15-2
12	pH	9.0 ± 1.0	JIS K-5101-17-1

色については、未使用の拭い布等で拭き極めて薄い層と紙色に影響されない程度の厚い層をつく
り、これによって色（肉色）及び薄い層の色（底色）と厚い層の色（上色）それぞれ比較する。

3 試料採取方法

製造ロットごとに、無作為に抽出した1風袋からできるだけ全体を代表するように50gの試料を採取し、これをガラス製またはプラスチック製の乾燥した容器に入れ密封して、国立印刷局東京工場材料部インキ課インキ管理係に提出し品質確認検査を受けること。

4 納入先及び数量

納 入 先	数 量 (kg)
〒114-0024 東京都北区西ヶ原 2-3-15 (独) 国立印刷局 東京工場	○

5 梱包状態

納入品は、納入数量全体を完全に混合し、10kgを単位としてポリエチレン（厚さ 0.05 mm以上）の袋に入れ、更にクラフト袋（3重）入れとする。又は10kgを単位とし、ラミネート加工の袋に入れ、更にクラフト袋（3重）入れとする。

各容器には、内容及びロット番号を表示するものとする。

6 検査票の提出について

納入時には、各項目（品質）についての検査票を提出するものとする。

7 納入日及び数量

東京工場の担当者から別途指示するものとする。

8 その他

(1) 契約品の受入れについては、当法人の受入れ検査に合格した後とするが、受入れ後ロット内の品質にバラツキまたはトラブルが発生した場合は、別途協議の上、速やか且つ適切な措置を講じることとする。

(2) 本仕様書に疑義が生じた場合は、当法人と契約相手方が協議して決定するものとする。